

VALSTS ZEMES DIENESTS

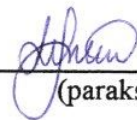
ĒKAS KADASTRĀLĀS UZMĒRĪŠANAS LIETA

Būves kadastra apzīmējums:94170013109032
Nosaukums:Garāža
Adrese:Strenču nov., Strenči, Valkas iela 11
Patvaļīgās būvniecības pazīmes:Nav
Kadastrālās uzmērīšanas datums:25.11.2011

Reģionālās nodaļas vadītājs (pilnvarotā persona):

*Valsts zemes dienesta
Vidzemes reģionālās nodaļas
Valmieras biroja galvenā
klientu apkalpošanas konsultante*

(vārds, uzvārds)



(paraksts)

Datums: 2012. gada 20. maiņā

Ēkas kadastrālās uzmērīšanas lieta

1. Kadastra objekta identifikators

1.1. Būves kadastra apzīmējums:.....94170013109032

1.2. Nekustamā īpašuma kadastra numurs:.....94170013109

10. Būves pamatdati

10.1. Būves kadastra apzīmējums:.....94170013109032

10.1.1. Adrese:.....Strenču nov., Strenči, Valkas iela 11

10.1.2. Nosaukums:.....Garāža

10.1.3. Galvenais lietošanas veids:.....1274 - Citas, iepriekš neklasificētas, ēkas

10.1.4. Kopējā platība (m²):.....369.1

10.1.5. Apbūves laukums (m²):.....456.5

10.1.6. Virszemes stāvu skaits:.....1

10.1.7. Pazemes stāvu skaits:.....0

10.1.8. Ārsienu materiāls un kods:.....2908 - Silikātkieģeļi

10.1.9. Būves telpu grupu skaits:.....1

10.1.10. Pirmreizējais ekspluatācijā pieņemšanas gads:.....Nav

10.1.11. Fiziskais stāvoklis (%):.....34

10.1.12. Kadastrālās uzmērīšanas datums:.....25.11.2011

10.1.13. Patvaļīgas būvniecības pazīme:.....Nav

10.1.14. Būve ir pirmsreģistrēta:.....Nē

10.1.15. Veicot kadastrālo uzmērīšanu būve apvidū nav konstatēta:.....Nē

10.1.16. Būve atrodas vai daļēji atrodas uz zemes vienības ar kadastra apzīmējumu:.....

94170013109

11. Būves tips

11.1. Būves kadastra apzīmējums:.....94170013109032

Tipa kods	Tipa nosaukums
12740201	Saimniecības ēkas, pagrabu un kūtiņu ar kopējo platību līdz 60 m ² (ieskaitot) un sabiedriskās tualetes

12. Būves konstruktīvie elementi

12.1. Būves ar kadastra apzīmējumu 94170013109032 konstruktīvie elementi:

Nosaukums	Materiāls
Pasvārdi	Monolītais betons
Ārsienu un karkasi	Silikātkieģeļi
Pārsegumi	Koka sijas
Būvniecības konstrukcija)	Koka spāres
Būvniecības segums)	Ruberoīds, Skārda loksnes ar antikorozijas pārklājumu

13. Būves apjoma rādītāji

13.1. Būves ar kadastra apzīmējumu 94170013109032 apjoma rādītāji:

Apjoma rādītāja veids	Apjoma rādītāja nosaukums	Apjoms un mērvienība	Tipa/ elementa kods	Tipa/ elementa nosaukums
Apbūves laukums	Nav	456.5 apbūves laukuma kv.m.	Nav	Nav
Kopējā platība	Nav	369.1 kv.m.	Nav	Nav
Stāvu tilpums	Nav	1680 kub.m.	Nav	Nav

14. Kopējās platības sadalījums pa platību veidiem

14.1. Būve ar kadastra apzīmējumu.....94170013109032

14.1.1. Kopējā platība (m²).....369.1

14.1.1.1. Lietderīgā platība (m²).....369.1

14.1.1.1.1. Dzīvokļu kopējā platība (m²).....0

14.1.1.1.1.1. Dzīvokļu platība (m²).....0

14.1.1.1.1.1.1. Dzīvojamā platība (m²).....0

14.1.1.1.1.2. Dzīvokļu palīgtelpu platība (m²).....0

14.1.1.1.2. Dzīvokļu ārtelpu platība (m²).....0

Izdrukas ID: 390001467053	Izdrukas datums: 27.02.2012	2 no 4
---------------------------	-----------------------------	--------

14.1.1.1.2. Nedzīvojamo telpu platība (m ²).....	369.1
14.1.1.1.2.1. Nedzīvojamo iekštelpu platība (m ²).....	369.1
14.1.1.1.2.2. Nedzīvojamo ārtelpu platība (m ²).....	0
14.1.1.2. Koplietošanas palīgtelpu platība (m ²).....	0
14.1.1.2.1. Koplietošanas iekštelpu platība (m ²).....	0
14.1.1.2.2. Koplietošanas ārtelpu platība (m ²).....	0

16. Telpu grupas pamatdati

16.1. Telpu grupas kadastra apzīmējums:.....	94170013109032001
16.1.1. Adrese:.....	Nav
16.1.2. Nosaukums:.....	Garāža
16.1.3. Lietošanas veida kods un apraksts:.....	1274 - Cita, iepriekš neklasificēta, telpu grupa
16.1.4. Būves stāvs (stāvi), kurā atrodas telpu grupa:.....	1
16.1.5. Telpu skaits telpu grupā:.....	18
16.1.6. Kopējā platība (m ²):.....	369.1
16.1.7. Kadastrālās uzmērīšanas datums:.....	25.11.2011
16.1.8. Patvaļīgas būvniecības pazīme:.....	Nav
16.1.9. Telpu grupa ietilpst dzīvokļa īpašumā ar kadastra numuru:.....	Nav
16.1.10. Telpu grupa ietilpst būvē ar kadastra apzīmējumu:.....	94170013109032
16.1.11. Būve atrodas vai daļēji atrodas uz zemes vienības ar kadastra apzīmējumu:.....	94170013109

17. Telpu grupas kopējās platības sadalījums pa telpu veidiem un telpu raksturojošie rādītāji

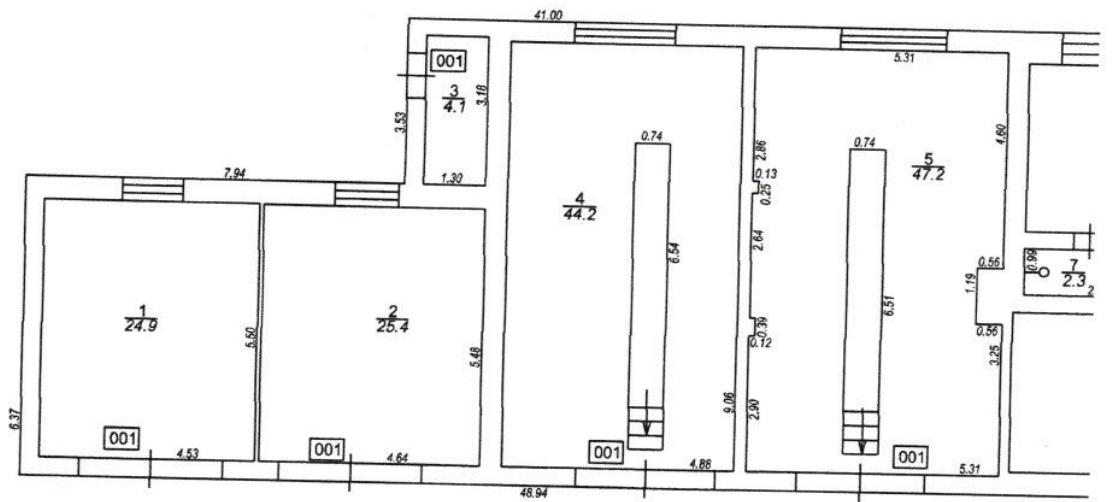
17.1. Telpu grupas kadastra apzīmējums:.....	94170013109032001
--	-------------------

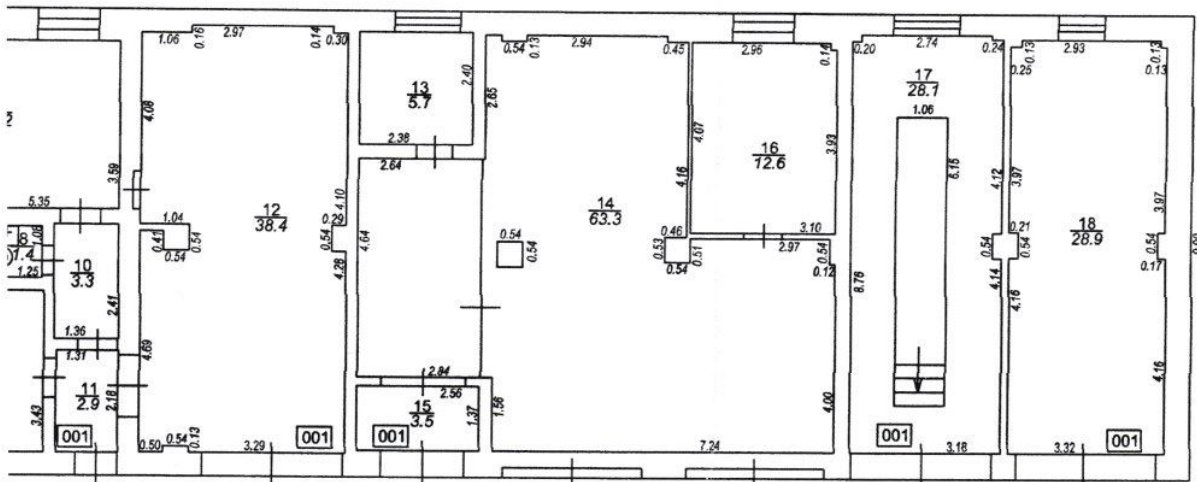
Numurs	Nosaukums	Veids	Stāvs	Augstums (m)	Mazākais augstums (m)	Lielākais augstums (m)	Platība (m ²)	Patvaļīgas būvniecības pazīme
1	Garāža	4 - Nedzīvojamā iekštelpa	1	3	3	3	24.9	Nav
2	Garāža	4 - Nedzīvojamā iekštelpa	1	2.98	2.98	2.98	25.4	Nav
3	Palīgtelpa	4 - Nedzīvojamā iekštelpa	1	2	2	2	4.1	Nav
4	Garāža	4 - Nedzīvojamā iekštelpa	1	3.45	3.45	3.45	44.2	Nav
5	Garāža	4 - Nedzīvojamā iekštelpa	1	3.45	3.45	3.45	47.2	Nav
6	Palīgtelpa	4 - Nedzīvojamā iekštelpa	1	2.59	2.59	2.59	19.2	Nav
7	Dušas telpa	4 - Nedzīvojamā iekštelpa	1	2.57	2.57	2.57	2.3	Nav
8	Tualete	4 - Nedzīvojamā iekštelpa	1	2.53	2.53	2.53	1.4	Nav
9	Noliktava	4 - Nedzīvojamā iekštelpa	1	3.44	3.44	3.44	13.7	Nav
10	Gaitenis	4 - Nedzīvojamā iekštelpa	1	2.63	2.63	2.63	3.3	Nav
11	Gaitenis	4 - Nedzīvojamā iekštelpa	1	2.59	2.59	2.59	2.9	Nav
12	Garāža	4 - Nedzīvojamā iekštelpa	1	3.45	3.45	3.45	38.4	Nav
13	Palīgtelpa	4 - Nedzīvojamā iekštelpa	1	3	3	3	5.7	Nav
14	Palīgtelpa	4 - Nedzīvojamā iekštelpa	1	3.02	2.97	3.06	63.3	Nav
15	Priekštelpa	4 - Nedzīvojamā iekštelpa	1	3.05	3.05	3.05	3.5	Nav
16	Palīgtelpa	4 - Nedzīvojamā iekštelpa	1	3.08	3.08	3.08	12.6	Nav
17	Garāža	4 - Nedzīvojamā iekštelpa	1	3.1	3.1	3.1	28.1	Nav
18	Garāža	4 - Nedzīvojamā iekštelpa	1	3.13	3.13	3.13	28.9	Nav

18. Labiekārtojumi

18.1. Būves ar kadastra apzīmējumu.....	94170013109032 labiekārtojumi
---	-------------------------------

Izdrukas ID: 390001467053	Izdrukas datums: 27.02.2012	3 no 4
---------------------------	-----------------------------	--------





STĀVA PLĀNS

KADASTRA APZĪMĒJUMS	STĀVS	MĒROGS	LPP.
94170013109032	1	1 : 150	6